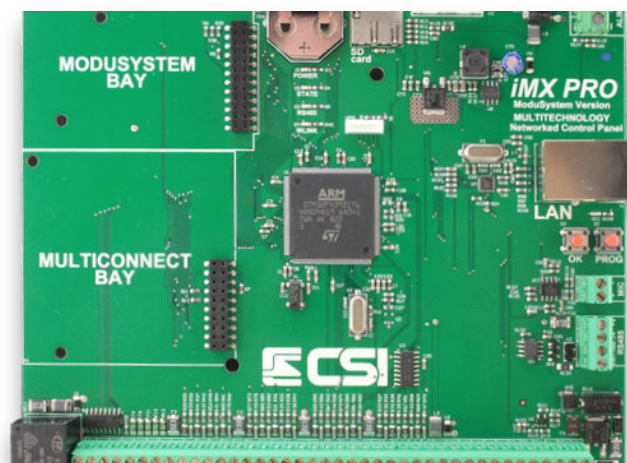


iMX Pro MS

Centrale ibrida
Modulare

CSI 020020 iMX Pro MS
CSI 020022 iMX Pro MS XL



intelligent Multiprocessor eXtended Pro Modular System

iMX Pro MS è una centrale di controllo per sistemi di sicurezza con e senza fili, progettata per la massima affidabilità ed adattabilità alle applicazioni più diverse.

Questa unità è sviluppata seguendo la filosofia modulare: la scheda elettronica principale consente l'installazione - se e quando necessario - di moduli aggiuntivi che ne completano le funzionalità (moduli radio Wlink, comunicatori 2G / 4G, Wi-Fi ...). Questo sistema permette la composizione strategica dell'impianto, consentendo di partire con un sistema base per poi farlo evolvere con il tempo e le esigenze reali, semplificando la manutenzione e lasciando la porta aperta all'introduzione di nuovi accessori e tecnologie.

Di base il sistema iMX PRO MS può controllare fino a 16 linee

cablate (espandibili fino a 96), spazio per 80 canali (rilevatori radio, RS oppure espansione linee filo), fino a 32 utenti, 8 gruppi di attivazione personalizzabili e un grande numero di funzionalità e regolazioni.

iMX è semplice da installare ed utilizzare, completamente telegestibile; è dotata di funzionalità che la collocano tra i sistemi più performanti presenti sul mercato.

L'installazione è facilitata da caratteristiche e funzionalità quali il BUS RS485, le memorie non-volatili, il software di programmazione e visualizzazione memoria storica (MyTool).

Anche l'assistenza è agevolata grazie alla possibilità di manutenzione a distanza: variazione della

programmazione, aggiornamenti firmware (centrale e sensori), programmazione di rilevatori WLink e RS485, monitor dello stato sistema.

Installando un modulo per la comunicazione radio Wlink, la centrale, le periferiche e i router extender saranno in grado di comunicare in modo bidirezionale con tutti i dispositivi radio.

È possibile raggiungere distanze anche oltre diversi km.

La connessione LAN su cavo e i moduli comunicatori (opzionali, sia nel tradizionale formato 2G che l'ultra veloce 4G/LTE) consentono il controllo remoto del sistema in svariate modalità:

- telegestione: chiamata diretta da uno smartphone con comandi DTMF
- SMS: comandi testuali inviati via SMS

- TCP-IP: connessione LAN in rete locale e attraverso Internet
- CSICloud: servizio P2P, integrato e gratuito
- app SweetHome Mobile (iOS, Android)

In mancanza di una connessione LAN wireless è possibile installare il modulo che aggiunge al sistema la connessione Wi-Fi

Quando connessa al servizio CSICloud, la centrale è sempre raggiungibile senza complicate procedure di accesso. Tramite smartphone è quindi possibile controllare il sistema in sicurezza, in modo semplice ed intuitivo.

La memoria storica ha una profondità di registrazione minima di max 4096 eventi e ricircolo con sovrascrittura di quelli più vecchi una volta

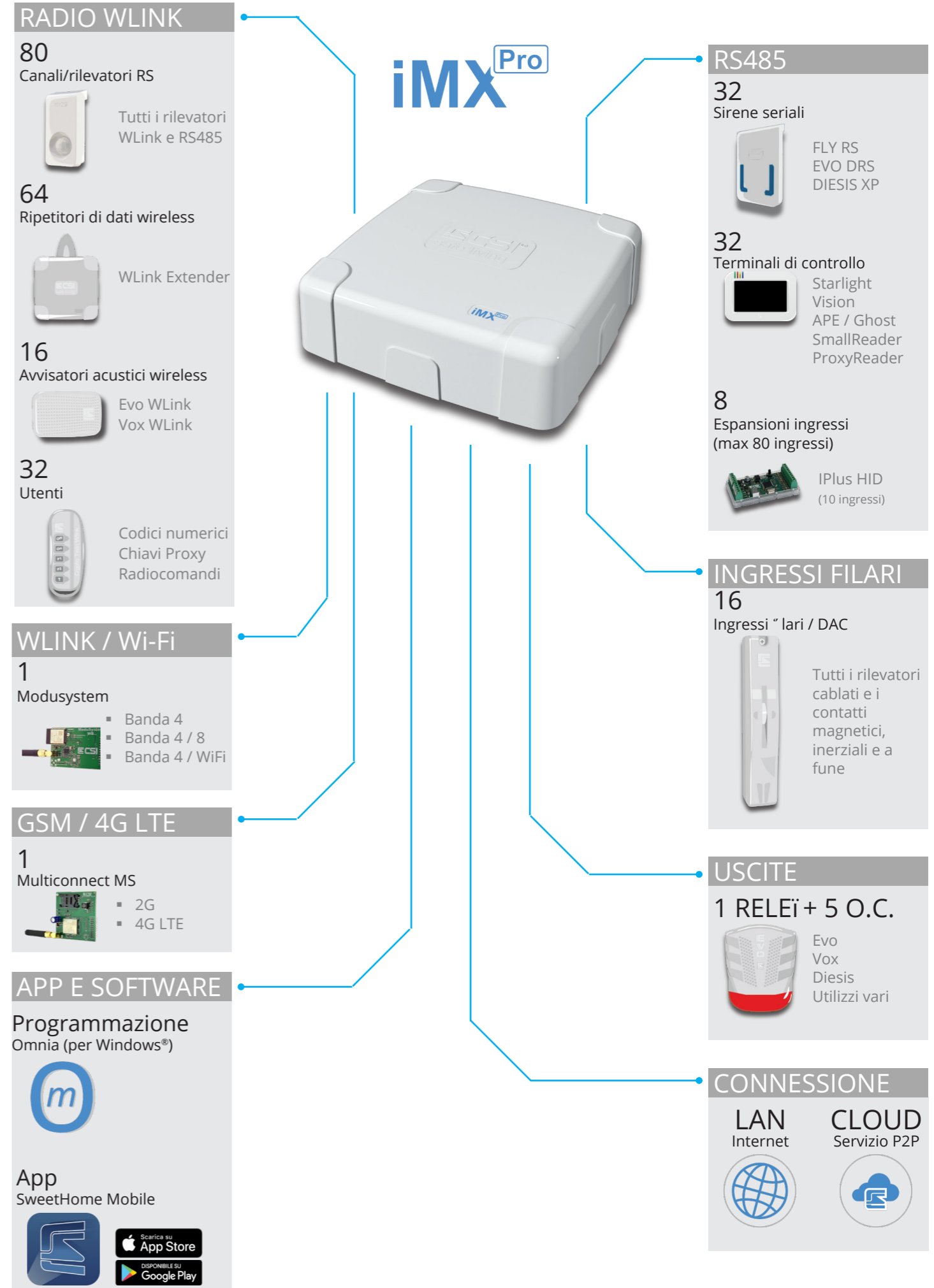
CARATTERISTICHE GENERALI

		iMX Pro MS iMX Pro MS XL
Ingressi "lari	Linee di ingresso "lari a bordo (morsetti Inputs). Compatibilità degli ingressi con i rilevatori dotati di uscita analogica DAC e sensori tapparella fast-switch.	16
Canali	Canali per sensori wireless (singolarmente identici su protocollo WLink) e/o sensori su bus dati RS485. Ri-programmazione da remoto (via LAN e GPRS) dei rilevatori radio WLink e seriali RS485.	80
Utenti	Utenti con chiave Proxy, radiocomando Wlink criptato (mod. Crypto Twin Wlink) o codice numerico (da 4 a 8 cifre).	32
Gruppi	Gruppi indipendenti (funzionamento a Gruppi) o programmi di attivazione (funzionamento a Programmi).	8
Terminali RS485	Terminali di controllo del sistema su BUS RS485 (mod. Vision, Starlight, Smallreader, Proxyreader, APE).	32
Terminali WLink	Terminali di controllo del sistema wireless WLink (mod. Vision WLink, APE WLink).	16
Sirene WLink	Sirene auto-alimentate radio WLink, aventi molteplici funzioni di allarme e segnalazione.	16
Sirene RS485	Sirene auto-alimentate a connessione seriale, aventi molteplici funzioni di allarme e segnalazione.	8
Espansioni Ingressi "lari	Schede di espansione 10 ingressi (mod. IPlus HID). <i>Le linee su espansione utilizzano lo spazio canali.</i>	8
Comunicatori	Comunicatore Modulare ad innesto, GSM/GPRS o 4G LTE	1
Porte RS485	Porte seriali RS485 ad alta velocità per la connessione a periferiche compatibili.	1
LAN	Porta LAN per connessione alla rete locale e/o remota (tramite software MyTool per PC, app MyPlus Pro per smartphones iOS ed Android), invio e-mail, connessione CSI Cloud e noti" che push.	1
Radio WLink	Moduli di comunicazione radio WLink modulari: Banda 4 oppure Banda 4 + banda 8 oppure Banda 4 + Wi-Fi	1
Voce	Messaggistica vocale pre-registrata e personalizzabile tramite MicroSD card, per le segnalazioni vocali locali e tramite GSM.	SI
Audio	Doppio ingresso audio per ascolto ambientale.	SI
Orologio e memoria storica	Orologio calendario real-time con gestione automatica anni bisestili e ora legale; batteria di backup integrata; memoria storica (max 4096 eventi) e programmazioni non volatili (Flash).	SI
Firmware	Aggiornamento "rmware molto semplice, con copia da MicroSD card e in connessione remota via LAN e GPRS.	SI

FUNZIONI

Ingressi "lari	Attivazione: <ul style="list-style-type: none"> diretta ritardata ritardata a seguire ritardata con riarmo 24H comando Gruppi 	Tipo linea: <ul style="list-style-type: none"> normalmente chiusa bilanciata micropulse analogica (DAC) fastswitch (linee 1÷ 8) 	Canali <ul style="list-style-type: none"> sensori radio WLink e/o RS485 diretti ritardati ritardati a seguire ritardati con riarmo (ronda) bi-direzionalità supervisione programmazione da remoto
Connessione LAN	<ul style="list-style-type: none"> programmazione e gestione da remoto e-mail (max 8 indirizzi) noti" che push (allarmi, stato sistema, tecnico) CSI Cloud 		Codici <ul style="list-style-type: none"> codice numerico (4 ÷ 8 cifre) chiavi elettroniche di prossimità radiocomandi bi-direzionali abilitazioni all'uso e gestione del sistema limitazioni orarie/giornaliere controllo remoto utilizzo codice
Attivazione / disattivazione	<ul style="list-style-type: none"> 2 modi (Gruppi / Programmi) 6 attivazioni rapide (3 + 3) gruppi pilota / servo auto-riattivazione Gruppo/Programma AND delle zone timers (max 56) 		Comunicatore <ul style="list-style-type: none"> "no a 16 numeri programmabili diversi motivi di chiamata / SMS GPRS o 4G (connessione diretta e CSI Cloud) telegestione comandi SMS rilevazione jamming
Terminali RS485	<ul style="list-style-type: none"> display LCD touch / gra" co con tasti / solo lettori di chiavi elettroniche impostazione illuminazione, suoni e avvisi, icone 		WLink <ul style="list-style-type: none"> comunicazione con diversi tipi di dispositivi (terminali, Sirene, sensori, router radio) supervisione periferiche e anti-mascheramento percorsi di inoltro ("no a 16 x 6 nodi) raggiungibili distanze oltre alcuni km
Varie	<ul style="list-style-type: none"> aggiornamento "rmware controllo alimentazioni avanzato (rete 230 V_{AC} e batteria di backup) opzioni service (manutenzione) controllo tamper centrale e periferiche 		

DIAGRAMMA A BLOCCHI



CARATTERISTICHE TECNICHE

	ARMADIO STANDARD	ARMADIO XL
	iMX Pro MS	iMX Pro MS XL
Alimentazione primaria	230 V _{AC} (±15%) 50 / 60 Hz	230 V _{AC} (±15%) 50 / 60 Hz
Unità di alimentazione	Alimentatore regolabile I yback mod. ASF35 Range tensione primaria: 195 ÷ 265 V _{AC} η 50/60 Hz Tensione di uscita: 11,8 ÷ 15,2 V _{DC} (13,8 V _{nom}) Massima corrente erogabile: 2,5 A Potenza massima erogabile: 35 W	Alimentatore regolabile I yback mod. ASF35 Range tensione primaria: 195 ÷ 265 V _{AC} η 50/60 Hz Tensione di uscita: 11,8 ÷ 15,2 V _{DC} (13,8 V _{nom}) Massima corrente erogabile: 2,5 A Potenza massima erogabile: 35 W
Consumo (scheda elettronica)	95 mA (140 mA con dispositivo di accumulo in carica)	95 mA (140 mA con dispositivo di accumulo in carica)
Dispositivo di accumulo (num. max alloggiabili)	Batteria al piombo 12 V / 7 Ah (1)	Batteria al piombo 12 V / 7 Ah (1)
Ingressi (a bordo centrale)	16	16
	N.C. (solo allarme) Singolo bilanciamento (allarme, tamper, taglio cavi, corto-circuito) Micropulse (interfaccia per sensori inerziali e contatti a corda per tapparelle) DAC (allarme, tamper, anti-mascheramento, taglio cavi, corto-circuito) FastSwitch (conteggio veloce impulsi, solo linee 1 ÷ 8)	N.C. (solo allarme) Singolo bilanciamento (allarme, tamper, taglio cavi, corto-circuito) Micropulse (interfaccia per sensori inerziali e contatti a corda per tapparelle) DAC (allarme, tamper, anti-mascheramento, taglio cavi, corto-circuito) FastSwitch (conteggio veloce impulsi, solo linee 1 ÷ 8)
Uscite relè (a bordo)	n. 1 uscita relè con tensione di nodo comune 12 V _{DC} / max 500 mA	n. 1 uscita relè con tensione di nodo comune 12 V _{DC} / max 500 mA
Uscite open-collector (a bordo)	n. 5 uscite open-collector, max 100 mA (uscita a negativo quando attiva)	n. 5 uscite open-collector, max 100 mA (uscita a negativo quando attiva)
	Caratteristiche di trasmissione: GFSK, Multi-frequenza, Multi canale, Frequency Hopping Banda H Frequenze di lavoro: 433.440000 ÷ 434.500000 MHz Potenza di trasmissione max: 10 dBm Banda H Frequenze di lavoro: 868.190000 ÷ 869.850000 MHz Potenza di trasmissione max: 12 dBm Portata * Campo aperto: 300 m Interno: 50 m Antenna IRF4: Connettore SMA Antenna IRF8: Connettore SMA	Caratteristiche di trasmissione: GFSK, Multi-frequenza, Multi canale, Frequency Hopping Banda H Frequenze di lavoro: 433.440000 ÷ 434.500000 MHz Potenza di trasmissione max: 10 dBm Banda H Frequenze di lavoro: 868.190000 ÷ 869.850000 MHz Potenza di trasmissione max: 12 dBm Portata * Campo aperto: 300 m Interno: 50 m Antenna IRF4: Connettore SMA Antenna IRF8: Connettore SMA
Radio WLink (a seconda della configurazione)		
Wi-Fi (a seconda della configurazione)	802.11 b/g/n	802.11 b/g/n
Memoria interna	n. 1 slot MicroSD per alloggiamento memoria (salvataggio memoria storica eventi, aggiornamento "rmware", "le audio, servizi centrale)	n. 1 slot MicroSD per alloggiamento memoria (salvataggio memoria storica eventi, aggiornamento "rmware", "le audio, servizi centrale)
Dimensioni armadio	306 x 306 x 92 mm	365 x 365 x 94 mm
Specie che armadio	Materiale: ABS / Policarbonato Colore: bianco Grado di protezione: IP30 Classe ambientale: II (interno)	Materiale: ABS / Policarbonato Colore: bianco Grado di protezione: IP30 Classe ambientale: II (interno)
Peso complessivo	1,8 kg	2,1 kg

* Le antenne in dotazione forniscono una portata limitata e sono quindi adatte come test del sistema oppure per piccole installazioni (60 ÷ 80 m²). Utilizzare sempre il kit antenne esterne (Kit AntPro4 / Kit AntPro48). I valori dichiarati sono per condizioni ambientali ottimali. Ricordare che la portata reale dipende fortemente dai fattori ambientali dell'installazione. Si consiglia di eseguire sempre delle prove di portata prima dell'installazione definitiva dei dispositivi.

Centro Sicurezza Italia S.p.A.

Via Signagatta 26 - 10044 Pianezza (TO) - Italia
Tel. +39 011.966.10.07 - +39 011.967.60.94

P.IVA 05192560018 - REA To692803

info@csispa.it
www.csispa.it



AZIENDA CERTIFICATA



Conforme a
normativa europea
RED 2014/53/EU

