

Konnecta e l'integrazione con "Google Home" e "Amazon Alexa"



"Alexa" abbassa le tapparelle

"Alexa" attiva SmartHome

"Hey Google" accendi luci esterne

"Hey Google" accendi il riscaldamento

L'utilizzo dei comandi vocali richiede l'installazione di hardware di terze parti (Echo o Echo Show per Alexa e Nest per Google Home). In alternativa è possibile utilizzare l'App ufficiale del servizio.



Via Signagatta, 26 - 10044 - Pianezza (TO) - Italia
 (+39) 011-966.10.07 / (+39) 011-967.60.94
 info@csispa.it
 www.csispa.it



CSI S.p.A. nasce nel 1985 come produttore di sistemi elettronici per la sicurezza domestica e industriale.

La sede principale è a Pianezza, in provincia di Torino, area in cui sono concentrate l'amministrazione, il centro di ricerca e sviluppo e le unità produttive.

In quarant'anni di attività, l'azienda ha conosciuto un intenso sviluppo, dovuto principalmente agli investimenti dedicati alla ricerca e alla realizzazione di sistemi di sicurezza all'avanguardia, ai quali si sono affiancati, in anni più recenti, i sistemi di controllo totale dell'edificio, che spaziano dalla sicurezza al controllo accessi per arrivare alla domotica. Inizialmente una realtà prevalentemente locale, diviene via via una importante realtà nazionale ed ora europea, con una fitta rete di agenzie e concessionarie su tutto il territorio.

Sin dai primi anni di vita, l'apporto innovativo dei prodotti CSI è stato chiaro: l'innovazione, intesa come valore aggiunto per i Clienti, è sempre stata per l'azienda un motivo esistenziale. In quest'ottica la ricerca e l'utilizzo dei più moderni ritrovati tecnologici hanno costituito la via ideale per aggiungere valore alle realizzazioni.

Oggi CSI si presenta come azienda dinamica, che fa tesoro delle esperienze del passato con lo sguardo sempre rivolto al futuro, alla ricerca e all'innovazione.



I prodotti C.S.I. S.p.A. si attengono alle massime specifiche di legge e portano il marchio CE (certificato secondo ISO 9001).

CSI_KONNECTA2025_v1-0_181125



KONNECTA

Connectivity first



KONNECTA è la centrale di controllo e gestione del futuro. Fortemente orientata alla connettività, unisce in sé tutte le più moderne tecnologie cablate e wireless per la sicurezza e l'automazione degli edifici, il controllo degli accessi, i controlli tecnologici, l'integrazione con le telecamere IP.

KONNECTA è un sistema aperto, completamente espandibile ed aggiornabile da remoto, in grado di rivelarsi la scelta più centrata per praticamente tutte le esigenze di sicurezza, automazione e controllo di edifici delle più svariate dimensioni e con le esigenze più differenti.

KONNECTA è one-stop-solution per il professionista che intende utilizzare una sola macchina per tutte le sue esigenze, perchè coniuga, in una sintesi perfetta, più tecnologie, flessibilità, espandibilità e in una parola, visione al futuro.



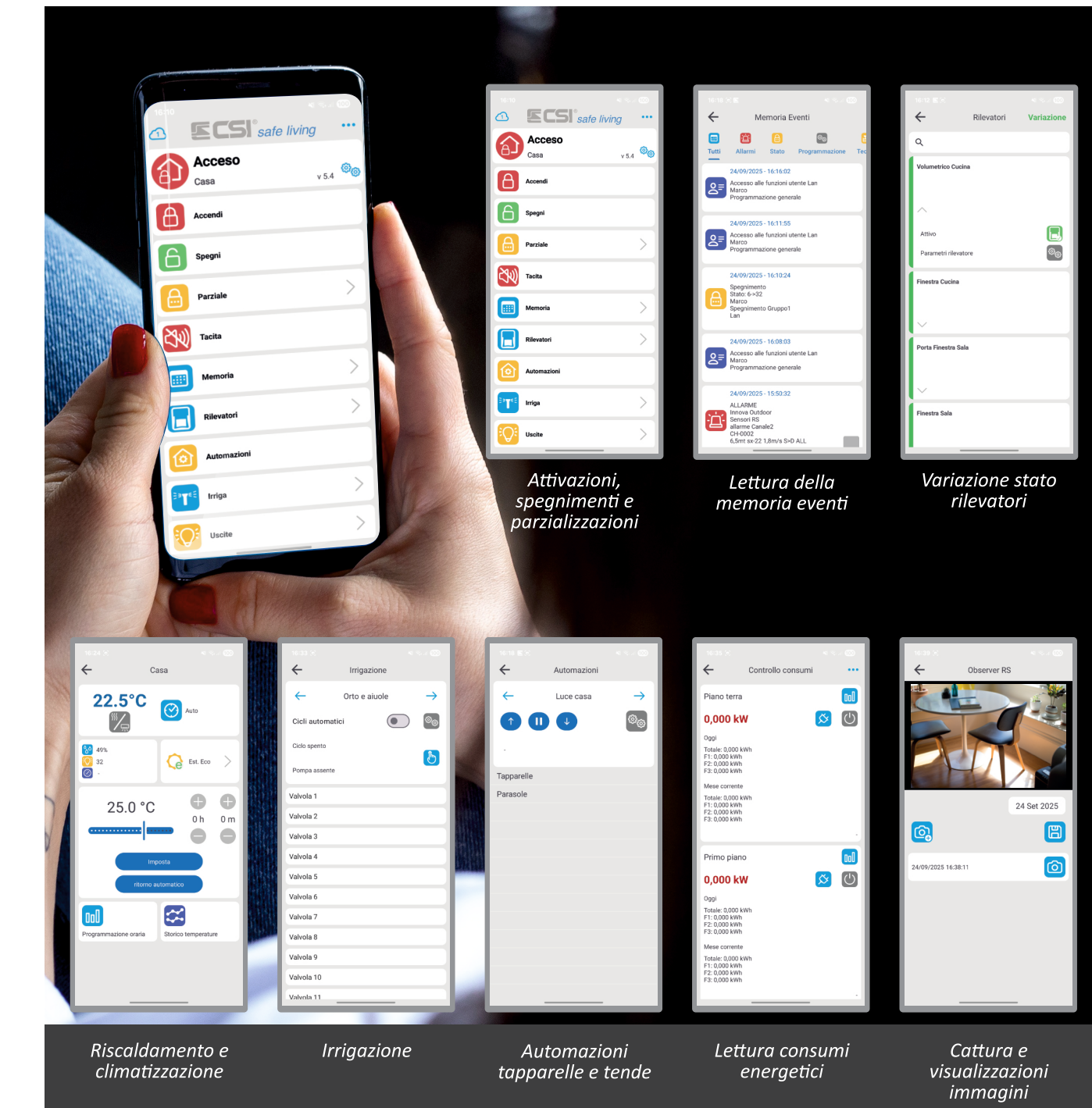
Konnecta controlla il tuo sistema dove e quando vuoi



SweetHome Mobile



App per iOS e Android, consente il controllo completo di **Konnecta** in modo locale e da remoto, tramite i servizi del **CSICloud**. **Konnecta** dispone di connettività LAN multisocket, WiFi e 4G ridondanti, quindi è sempre raggiungibile e controllabile da **SweetHome Mobile**, il quale dispone di una potente dashboard con la quale si può interamente controllare il sistema di sicurezza, il clima, le automazioni, le irrigazioni, i consumi elettrici e la domotica in generale. Inoltre, se presenti rilevatori con telecamera, è possibile visualizzare le immagini in tempo reale e gli snapshot memorizzati in caso di allarme intrusione.



Attivazioni, spegnimenti e parzializzazioni

Letture della memoria eventi

Variatione stato rilevatori

Riscaldamento e climatizzazione

Irrigazione

Automazioni tapparelle e tende

Letture consumi energetici

Cattura e visualizzazioni immagini

Caratteristiche generali

- Porte I/O:** 16 (+8 virtuali) linee di ingresso/uscita filari a bordo. Compatibilità con i rilevatori dotati di uscita analogica DAC e sensori tapparella fast-switch.
- Canali:** 128 canali per sensori wireless Wlink e sensori su bus dati RS485.
- Utenti:** 128 utenti con codice numerico (4 + 8 cifre), chiave di prossimità o radiocomando.
- Gruppi:** 32 gruppi indipendenti. Il sistema consente la multi-utenza.
- Terminali:** 24 terminali touchscreen per il controllo del sistema, con/senza lettore di chiavi di prossimità; diversi tipi di installazione: da incasso, a giorno, anti-vandalo.
- Radio:** opzionale su Banda 4 (~433 MHz) e su Banda 8 (~868 MHz).
- Espansioni I/O:** 48 schede di espansione 24 porte I/O (36 con utilizzo dei multibilanciamenti).
- Moduli REM:** 64 moduli per funzioni domotiche, consentono attuazioni in uscita per il pilotaggio degli automatismi di tende e tapparelle, illuminazione, controlli e impieghi generici.
- Moduli radio REM:** 32 moduli di uscita per funzioni domotiche a controllo radio Wlink.
- Multisensor:** 16 sensori di temperatura, umidità, luminosità, pressione atmosferica.
- PowerController:** 8 moduli misuratori di potenza elettrica 230 V_{AC} / 10 kW. Misurazione del consumo istantaneo, limitazione carichi con ripristino automatico.
- IP CAM:** 128 abbinamenti a telecamere IP.
- Connettività:** porta LAN, WiFi (con modulo opzionale) e connessione 4G LTE (con modulo opzionale). Connettività LAN per moduli di sistema (LanBus).
- Clima:** gestione avanzata di riscaldamento/raffrescamento/umidificazione/deumidificazione in modo automatico e manuale, fino a 16 zone indipendenti.
- Irrigazione:** 2 settori di irrigazione indipendenti, con comandi valvola sequenziali, gestione sorgenti (pozzo, acquedotto), programmazione settimanale e verifica sensori di umidità.
- Automatismi:** controllo su 4 gruppi da 16 automatismi, zone per aprire o chiudere finestre, tendaggi, tapparelle, in modo manuale e automatico (ad orario, eventi quali pioggia, vento alba o tramonto).
- Illuminazione:** diverse funzionalità per la gestione dell'illuminazione: Autolux (utilizzo dei sensori come rivelatori per accensione luci, indipendentemente dalle funzioni antintrusione), Securlux (deterrente che simula la presenza di persone all'interno degli ambienti protetti tramite l'accensione sequenziale delle luci), zone a luminosità controllata.
- Ambiente:** misura di temperatura, umidità, luminosità e pressione atmosferica per la gestione ponderata delle funzioni di automazione edificio.
- Energia:** gestione dei consumi con misurazione istantanea, distacco e ripristino automatico dei carichi. Più zone indipendenti.
- Comandi domotici:** controllo diretto di azionamenti vari al tocco di un dito sui terminali touchscreen o tramite App.
- Scenari:** concatenamento di più controlli/eventi/attuazioni anche temporizzate.
- Orologio e memoria:** orologio calendario real-time con gestione automatica anni bisestili e ora legale, servizio NTP per sincronizzazione con time-server; memoria storica (4096 eventi circolari) su memoria non volatile.
- Voce:** messaggistica vocale pre-registrata e personalizzabile tramite MicroSDcard opzionale, per le segnalazioni vocali locali e via rete mobile. Messaggio opzionale base senza MicroSD card.
- Compatibilità:** protocolli KONNEX, MODBUS, SHELly senza gateway aggiuntivi.



Sirena da esterno



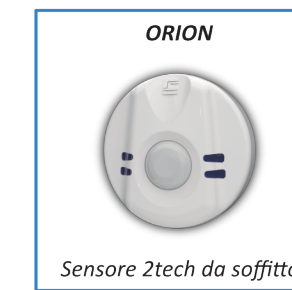
Terminale per interni



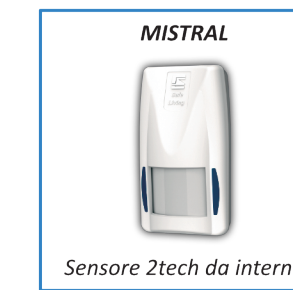
Terminale per esterni



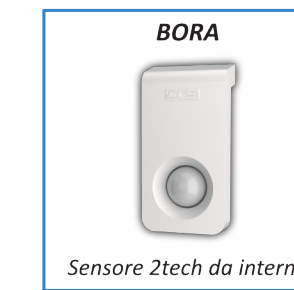
Terminale antivandalico



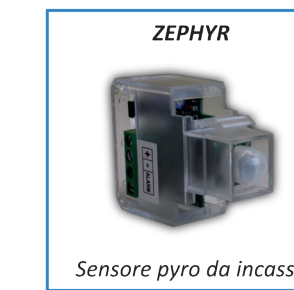
Sensore 2tech da soffitto



Sensore 2tech da interno



Sensore 2tech da interno



Sensore pyro da incasso



Sirena da esterno



Sirena da interno



Lettore chiavi di prossimità



Telecomando bidirezionale



Micro contatto radio



Contatto radio



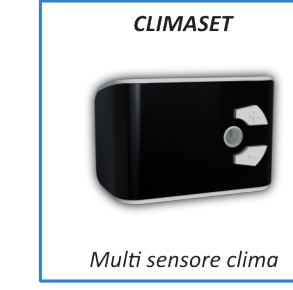
Sensore di movimento



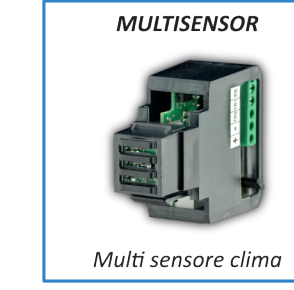
Rivelatore di umidità



Rivelatore di fumo



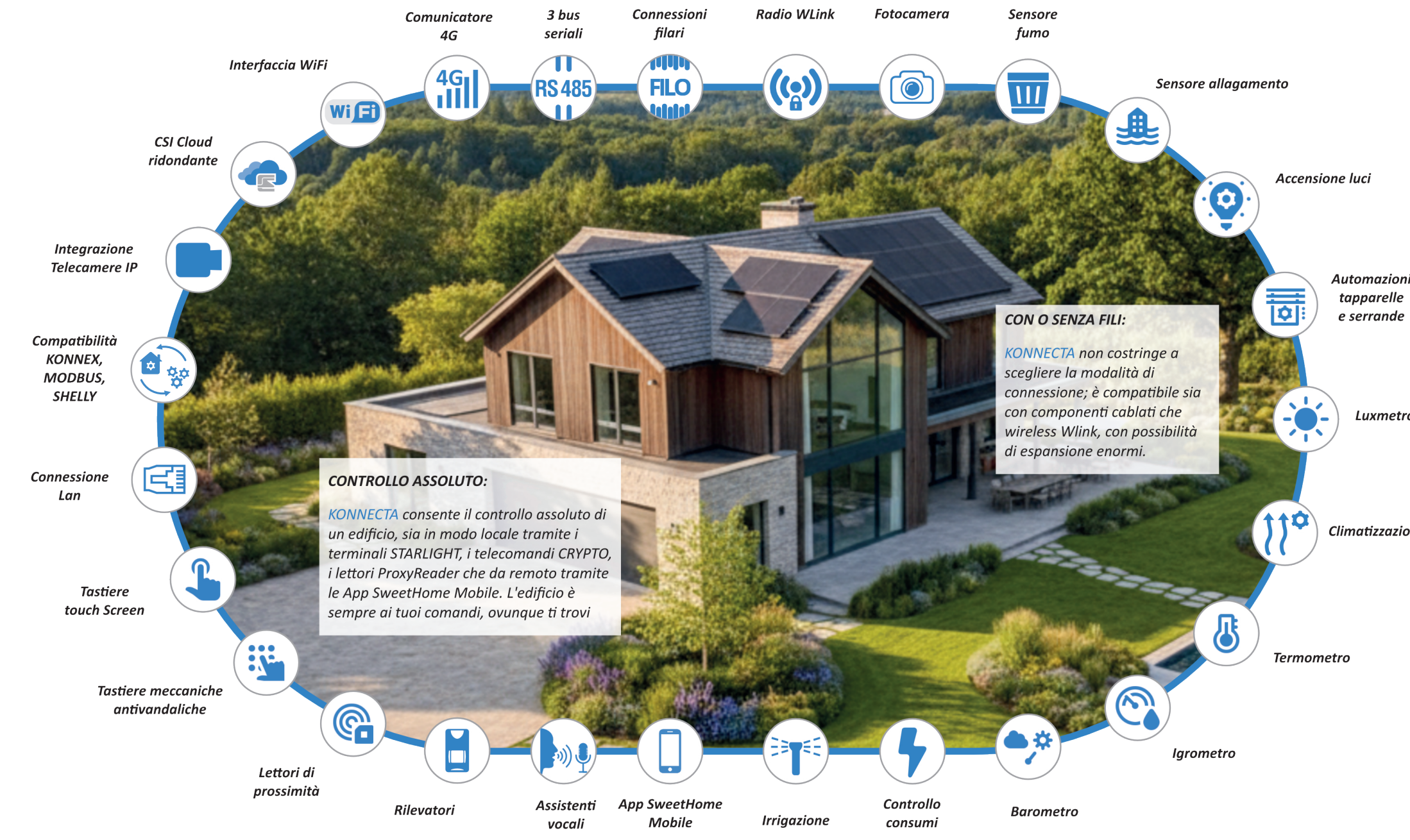
Multi sensore clima



Multi sensore clima



Sensore/fotocamera da interno



CONTROLLO ASSOLUTO:

KONNECTA consente il controllo assoluto di un edificio, sia in modo locale tramite i terminali STARLIGHT, i telecomandi CRYPTO, i lettori ProxyReader che da remoto tramite le App SweetHome Mobile. L'edificio è sempre ai tuoi comandi, ovunque ti trovi

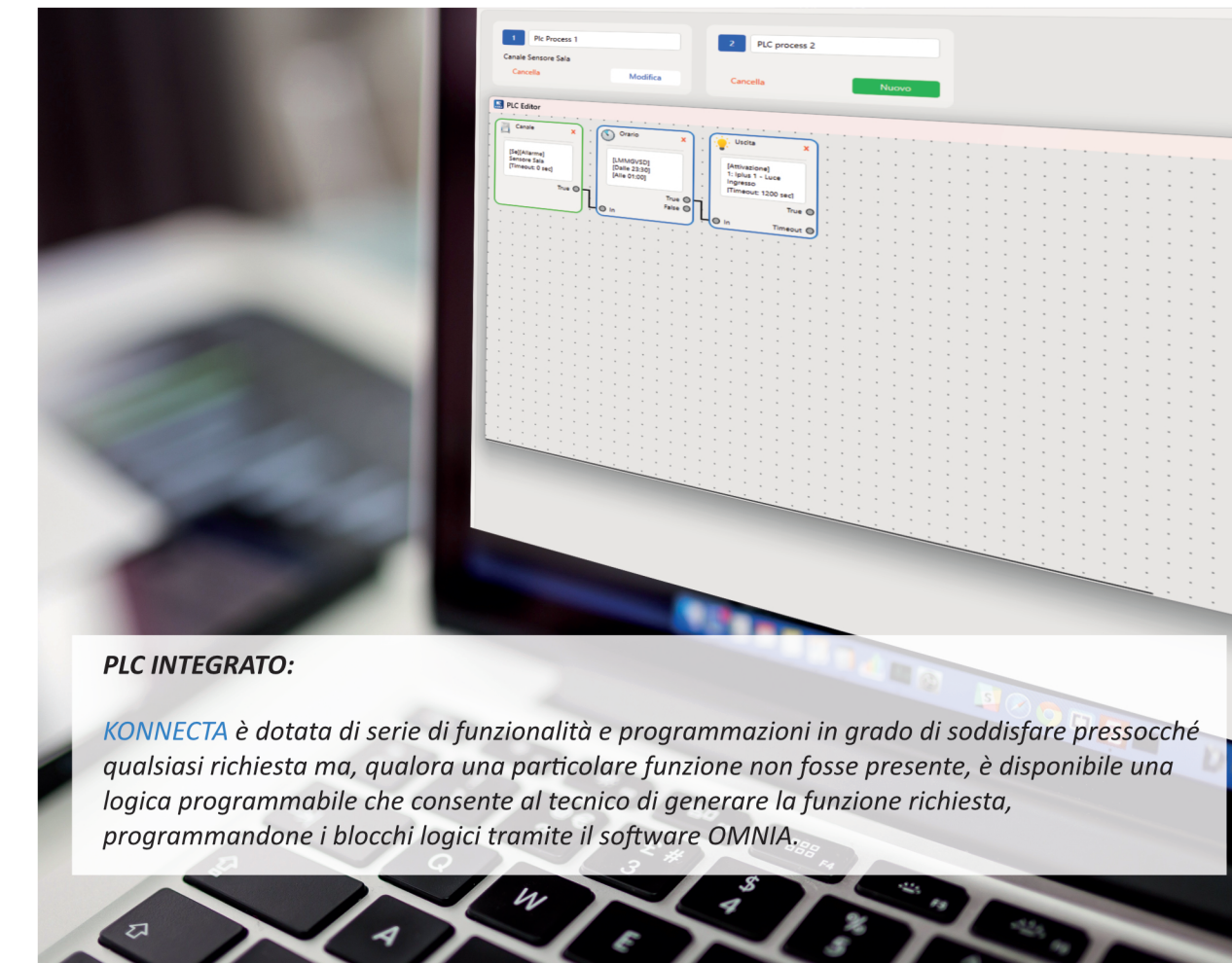
CON O SENZA FILI:

KONNECTA non costringe a scegliere la modalità di connessione; è compatibile sia con componenti cablati che wireless Wlink, con possibilità di espansione enormi.



COMPATIBILITÀ TOTALE:

KONNECTA dispone di una gamma completa di rilevatori, sensori ed attuatori compatibili, cablati o wireless Wlink, sensori di temperatura, umidità, pressione atmosferica, luce ambientale, oltre naturalmente ai rilevatori di presenza o di movimento, per interni o per esterni, standard o con videoverifica integrata.



PLC INTEGRATO:

KONNECTA è dotata di serie di funzionalità e programmazioni in grado di soddisfare pressoché qualsiasi richiesta ma, qualora una particolare funzione non fosse presente, è disponibile una logica programmabile che consente al tecnico di generare la funzione richiesta, programmandone i blocchi logici tramite il software OMNIA.